

Línea de Cocción Modular
Fry top gas con placa inclinada lisa
cromo, control termostático,
alzatina y rascador incluidos

ARTÍCULO # _____

MODELO # _____

NOMBRE # _____

SIS # _____

AIA # _____



392053 (Z9FTGDCS00)

Fry top a gas con placa
inclinada lisa cromo pulido,
control termostático, alzatina y
rascador incluidos, medio
módulo

Descripción

Artículo No. _____

Superficie de cocción prensada en una sola pieza en acero inoxidable 2mm con ángulos redondeados. Paneles exteriores en acero inoxidable con acabado Scotch-Brite. Laterales y top en acero AISI 304. Placa de cocción de 15mm de grosor para una distribución uniforme de la temperatura. Superficie lisa en cromo duro, control termostático, termostato de seguridad – rango de temperatura de 130° C a 300°C. Gran orificio con cajón recolector de grasas. Protección IPX 5

Características técnicas

- La unidad se puede montar sobre bases armario abiertas, soportes a puente o cocina suspendida.
- En la superficie de cocción hay un gran orificio de descarga para facilitar el drenaje del exceso de aceite y grasas hacia el cajón recolector de 1lt.
- Termostato de seguridad con marcas de temperatura proporcionando una seguridad adicional.
- Alzatina en acero inoxidable que cubre la parte trasera y los laterales de la superficie de cocción. La alzatina se puede quitar fácilmente para su limpieza y se puede lavar en el lavavajillas.
- Encendido piezo eléctrico con válvula termostática para una seguridad añadida.
- El diseño especial del sistema de los mandos de control protege de la infiltración de agua.
- Protección IPX5 resistente al agua.
- Rango de temperatura desde 90°C hasta 270°C.
- La superficie de cromo pulido evita la mezcla de sabores al pasar de un tipo de alimento a otro.
- Superficie de cocción cromada pulida de 15 mm de grosor para unos resultados óptimos de asado y facilidad de uso.
- Adecuado para la instalación en el mostrador.

Construcción

- Superficie de cocción completamente lisa.
- Todos los paneles exteriores son en acero inoxidable con acabado Scotch Brite.
- Plano de trabajo en acero inoxidable AISI 304, con 2mm de grosor.
- Los bordes laterales de la máquina son en ángulo recto para una unión perfecta entre unidades, eliminando huecos y posibles infiltraciones de suciedad.
- La unidad tiene 900mm de profundidad proporcionando una mayor superficie del área de trabajo.

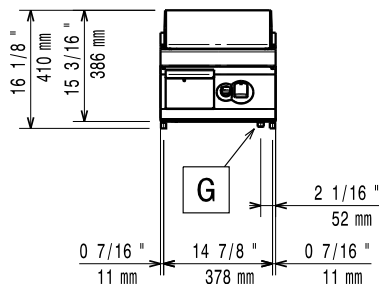
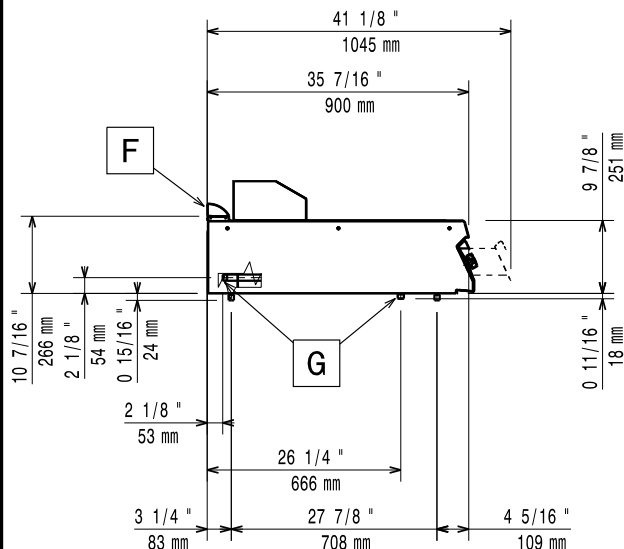
Aprobación: _____

accesorios incluidos

- 1 de Rascador para frytop liso PNC 164255

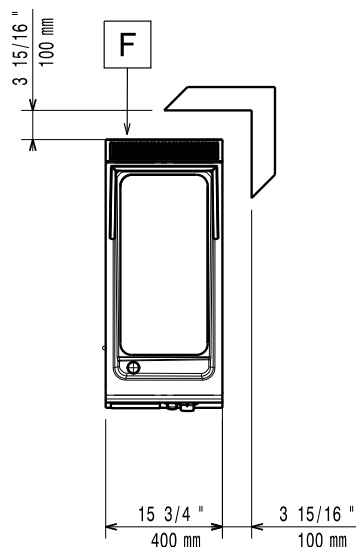
accesorios opcionales

- Rascador para frytop liso PNC 164255 ☐
- Kit de sellado de juntas PNC 206086 ☐
- Conducto de humos, diámetro 120 mm PNC 206126 ☐
- Aro para condensador de humos, diámetro 120mm PNC 206127 ☐
- Soporte para sistema a puente 800 mm PNC 206137 ☐
- Soporte para sistema a puente 1000 mm PNC 206138 ☐
- Soporte para sistema a puente 1200 mm PNC 206139 ☐
- Soporte para sistema a puente 1400 mm PNC 206140 ☐
- Soporte para sistema a puente 1600 mm PNC 206141 ☐
- Drenaje de agua para frytops de 400mm PNC 206153 ☐
- Soporte para sistema a puente 400 mm PNC 206154 ☐
- Pasamanos laterales, derecha e izquierda PNC 206165 ☐
- Pasamanos frontal 400 mm PNC 206166 ☐
- Pasamanos frontal 800 mm PNC 206167 ☐
- Apoyaplatos 400mm PNC 206185 ☐
- Apoyaplatos 800 mm PNC 206186 ☐
- Pasamanos frontal 1200 mm PNC 206191 ☐
- Pasamanos frontal 1600 mm PNC 206192 ☐
- Condensador de humos para medio módulo, diámetro 120mm PNC 206310 ☐
- 2 paneles cobertura lateral, altura 250mm, fondo 900mm PNC 206321 ☐
- Kit recolector de grasas/aceites para frytops PNC 206346 ☐
- Mallas para chimenea, 400 mm PNC 206400 ☐
- Campana para Fry Top PNC 206455 ☐
- KIT G.25.3 (NL) INYECTORES DE GAS PARA FREIDORAS 900 PNC 206467 ☐
- Regulador de presión para unidades a gas PNC 927225 ☐

Alzado

Lateral


EQ = Tornillo equipotencial

G = Conexión de gas

Planta

Gas

Natural gas - Presión

392053 (Z9FTGDCS00)

7" w.c. (17.4 mbar)

Presión de gas LPG

11" w.c. (27.7 mbar)

Potencia gas:

10 kW

Suministro de gas estándar:

Gas Natural G20 (20mbar)

Opción del tipo de gas

GLP; Gas natural

Entrada de gas

1/2"

Info

Si el aparato está colocado encima o junto a mobiliario sensible a la temperatura, se debe dejar un hueco de 150 mm o colocar algún tipo de aislamiento para el calor.

Temperatura de funcionamiento

MIN:

90 °C

Temperatura de funcionamiento

MÁX:

270 °C

Dimensiones externas, ancho

400 mm

Dimensiones externas, fondo

900 mm

Dimensiones externas, alto

250 mm

Peso neto

55 kg

Peso del paquete

57 kg

Alto del paquete:

580 mm

Ancho del paquete:

460 mm

Fondo del paquete:

1020 mm

Volumen del paquete

0.27 m³

Grupo de certificación:

N9RG

Ancho de la superficie de cocción:

330 mm

Fondo de la superficie de cocción

700 mm